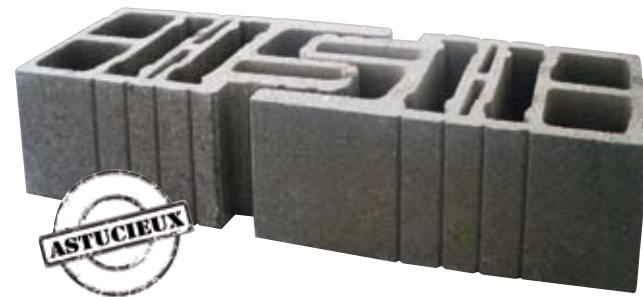


## Le système ALKERBLOC Le choix de la facilité sans renoncer à la fiabilité

### Le système de maçonnerie le plus pratique à mettre en œuvre

- Un mortier-colle simple à préparer et à mettre en œuvre grâce au rouleau applicateur.
- La pose des blocs s'effectue très rapidement car l'aplomb et le niveau s'obtiennent automatiquement.
- Excellente prise en main des blocs grâce aux alvéoles débouchantes.
- Les accessoires permettent le traitement de l'ensemble des points singuliers : Ouverture, calepinage et coupes sont facilités !



### Economique

- Le prix au m<sup>2</sup> intègre le mortier-colle et tous les accessoires permettant de traiter les points singuliers (chainages verticaux, blocs demis, multicoupes, tableaux, en 20 et 25 cm).
- Un coût global fourniture et pose réduit grâce aux gains de productivité réalisés sur chantier. (évalué à 30 % de temps en moins).

### Respect des exigences d'isolation thermique


- Associé à un complexe isolant classique, le R du mur de 3,5 à 5 permet d'atteindre les nouvelles exigences en matière d'isolation.
- L'utilisation du rupteur de ponts thermiques évite toute déperdition de chaleur au niveau des jonctions de planchers.

### Résistance et fiabilité

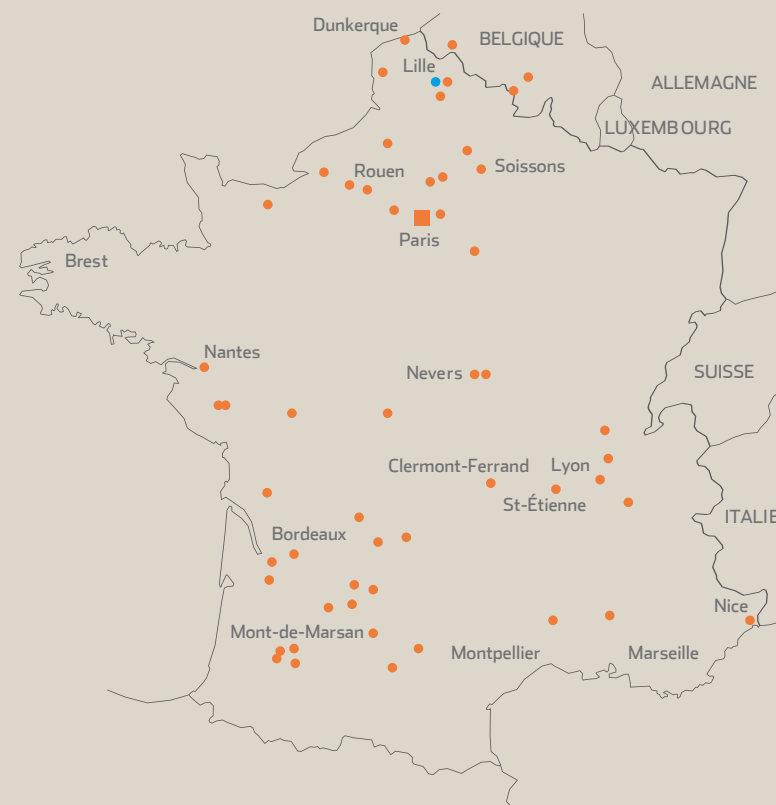
- Résistance mécanique adaptée aux maisons individuelles et petits collectifs.
- Excellente adhérence des enduits : classement Rt3.
- Fixation aisée des ossatures métalliques support de plaques de plâtre.



### Respect de l'environnement

- Le bilan carbone est amélioré de 50 % par rapport à une maçonnerie traditionnelle et la consommation d'eau est réduite de 90 %.
- Le bilan environnemental de l'ALKERBLOC est contrôlé et certifié : sites de production certifiés 

ALKERN dans votre région



#### NORD

- Site **ALKERN**  
Site **HARNES**  
Z.I. de la Motte au Bois  
62440 HARNES  
Fax : 03 21 43 40 73
- Site **BRENOUILLE**  
Rue de Chaalis  
60870 BRENOUILLE  
Fax : 03 44 72 96 31
- Site **EPONE**  
Boulevard Elisabethville  
78680 EPONE  
Fax : 03 23 72 40 60
- Site **LAGNY**  
Avenue Freysinot  
Z.I. Base Portuaire  
77400 LAGNY-SUR-MARNE  
Fax : 01 64 30 31 99
- Site **COUERON**  
Rue de la Croix Gicquiaud  
44220 COUERON  
Fax : 02 40 46 99 87
- Site **TOURVILLE**  
29 Boulevard Gabriel Péri  
76410 TOURVILLE-LA-RIVIERE  
Fax : 02 35 78 54 54
- Site **ANDELYS**  
Hameau de la Garenne  
27700 BERNIERES-SUR-SEINE  
Fax : 02 32 21 68 97
- Site **CIRY SALSOGNE**  
2 Route de Condé  
02220 CIRY-SALSOGNE  
Fax : 03 23 72 40 60
- Site **MOUY SUR SEINE**  
42 rue des Etangs  
77480 MOUY-SUR-SEINE  
Fax : 01 60 67 19 24

 N°Azur 0 810 ALKERN

0 810 25 53 76  
PRIX D'APPEL LOCAL

Pour disposer de renseignements techniques ou pour connaître les produits disponibles dans votre région, contactez votre agence régionale

Le système joint mince  
fiable et efficace





## Un système complet

### Les composants du système

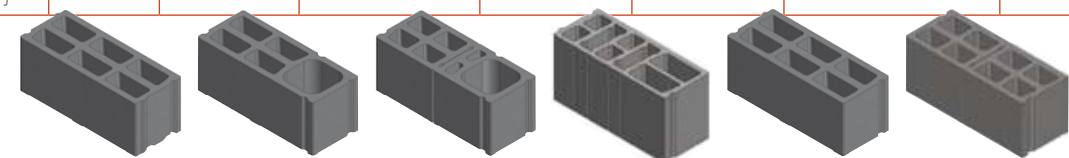
Existe en résistance B40 et B60.

#### 1 - Palette courante

Composition de la palette en 20 x 20 x 50 cm.

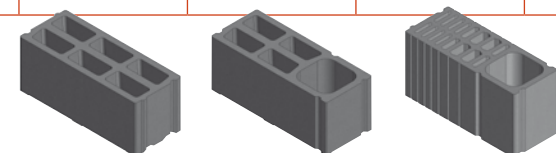
(Dimensions en cm. l x h x L)

	Blocs courants	Chainages verticaux	Chainages verticaux demis	Multicoups	Blocs tableaux	Blocs doubles tableaux demis	Poids / palette
Proportions de blocs / palette 70 blocs (soit 7 m <sup>2</sup> )	28	7	7	7	14	7	1207 Kg



Composition de la palette en 20 x 25 x 50 cm.

	Blocs courants	Chainages verticaux	Chainages multicoups	Poids / palette
Proportions de blocs / palette 60 blocs (soit 7,5 m <sup>2</sup> )	48	6	6	1200 Kg



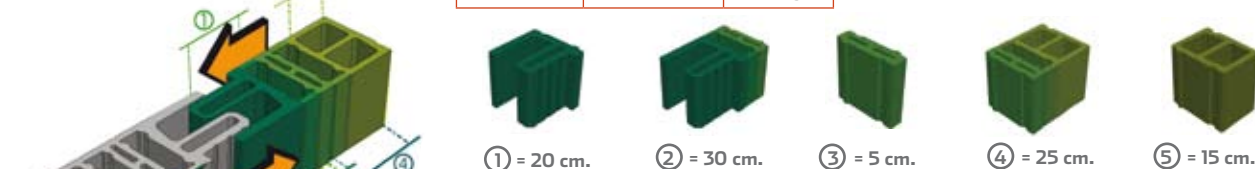
Sur simple demande des palettes complètes de chainages verticaux sont disponibles

#### 2 - Palette Atoutcoupe

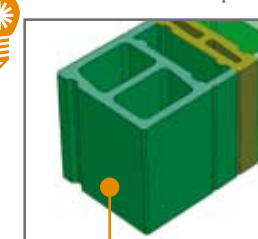
5 éléments fractionnables de 5, 15, 20, 25 et 30 cm de largeur.

Composition de la palette en 20 x 20 x 50 ou en 20 x 25 x 50 cm.

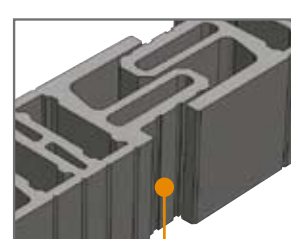
Palette Atoutcoupe	Nbre de blocs / palette	Poids / palette
Hauteur 20 cm	60 - soit 6 m <sup>2</sup>	1020 Kg
Hauteur 25 cm	50 - soit 6,25 m <sup>2</sup>	1060 Kg



Traitement des coupes



Un côté "tableau" pour limiter la consommation d'enduit



Un mortier de rebouchage est prévu pour combler les espaces vides

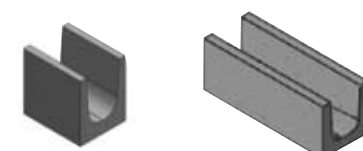


Mortier de rebouchage

**NOUVEAU ET BREVETÉ**  
ALKERBLOC  
ATOUTCOUPE

Une réponse astucieuse et rapide développée pour traiter les coupes

#### 3 - Palette chainages horizontaux



Hauteur : 25 cm  
Longueur : 25 cm

	Nbre de blocs / palette	Poids / palette
Hauteur 20 cm	60 - soit 6 m <sup>2</sup>	1260 Kg
Hauteur 25 cm	100 - soit 6,25 m <sup>2</sup>	1250 Kg

#### 4 - Palette Variangle

Composition de la palette en 20 x 20 x 50 cm

Variangle	Nbre de blocs/palette	Poids/palette
Hauteur 20 cm	60 = 30 mâles / 20 Kg + 30 femelles / 19 Kg	1200 Kg

#### PLANELLES

Planelles	Dimensions (en cm - l x h x L)	Nbre de planelles / palette	Poids / palette
	5 X 15 X 50	180	950 Kg
	5 X 16 X 50	180	980 Kg
	5 X 20 X 50	144	1180 Kg
	5 X 22 X 50	144	1330 Kg
	5 X 24 X 50	108	1100 Kg

#### ALKERBLOC + RUPTEUR : la solution idéale pour lutter contre les ponts thermiques

**Le choix Ruptherm avec maçonnerie en blocs courants**

**PROCÉDÉ INNOVANT**  
Le pont thermique est traité directement dans la maçonnerie

**PERFORMANT**  
 $\Psi = 0,35 \text{ W/(m.K)}$   
(Psi moyen indicatif selon les configurations de planchers, en maçonnerie Alkerbloc)

**Rupteur pierre ponce doublé de polyuréthane**

**PSI = 0,35**

**SIMPLE À METTRE EN ŒUVRE**  
Pas d'arase à refaire après la pose du plancher

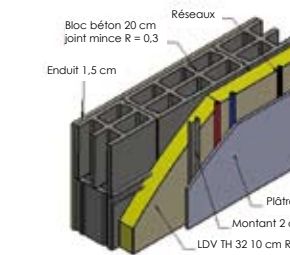
**ADAPTÉ À TOUTES CONFIGURATIONS**  
En maisons individuelles et petits collectifs

Pour obtenir la valeur correspondante à la configuration de votre projet, contactez notre service de «Psi à la demande» : [psialademande@alkern.fr](mailto:psialademande@alkern.fr)

## Le niveau d'isolation avec isolant rapporté atteint les nouvelles exigences thermiques

ALKERBLOC associé aux doublages suivants	U mur en W/(m <sup>2</sup> .K)	R mur en m <sup>2</sup> (K/W)
10 cm de PSEE TH 32	0,27	3,50
Laine minérale 10 + 85 TH 32 sur ossature	0,31	3,03
Laine minérale 10 + 100 TH 32 sur ossature	0,27 *	3,50
10 cm de PUR TH 23	0,20	4,72

R m<sup>2</sup> du ALKERBLOC = 0,31 m<sup>2</sup> (K/W)



\* U mur = 0,27

#### RÉSISTANCES MÉCANIQUES B40 et B60

Valeurs de résistances caractéristiques et leurs équivalences en résistances moyennes à la compression, d'après l'Eurocode 6.

Hauteur en cm bloc	R <sub>c</sub> * (bars)	f <sub>td</sub> ** (MPa)
20	B40 (4 MPa)	5,4
25	B40 (4 MPa)	5,9
20	B60 (6 MPa)	8,1
25	B60 (6 MPa)	8,8

\* Résistance caractéristique.

\*\* Résistance moyenne selon l'Eurocode 6.

#### CALEPINAGE AISÉ

- L'ajustement sur la hauteur s'obtient en mélangeant des rangées de blocs de 20 et 25 cm de hauteur.
- Les blocs ALKERBLOC ATOUTCOUPE permettent de traiter toutes les coupes grâce à leur section coulissante et à leur faculté de se fractionner en plusieurs modules.

#### NORMES ET CERTIFICATIONS

ALKERBLOC est titulaire de la marque **NF** classe D4, conformément à la norme NF EN 771-3 et à son complément national NF P 12-023-2. Le montage et l'assemblage des éléments ALKERBLOC se font conformément au DTU 20.1 et au DTA ALKERBLOC.

Classement à l'enduit Rt3 (Norme NF EN 1015-12).

Ce document non contractuel est la propriété du groupe Alkern.

#### MISE EN ŒUVRE

- Pose collée au rouleau applicateur. Mortier colle : ALKERCOL (Sans poussière - Hiver ou été).
- Les blocs accessoires permettent de traiter les points singuliers.
- Sur simple demande nos démonstrateurs sont à votre disposition et vous apportent leur aide et leurs conseils au démarrage de votre chantier.
- Des fiches de mise en œuvre sont disponibles sur notre site : [www.alkern.fr](http://www.alkern.fr)

#### LES ACCESSOIRES DU SYSTÈME



ALKERCOL



Rouleau applicateur



Trame de verre tissée. Cette trame est à coller au dernier rang avant de couler un plancher (excepté en cas de rupteur)



Armature renfort de joints horizontaux