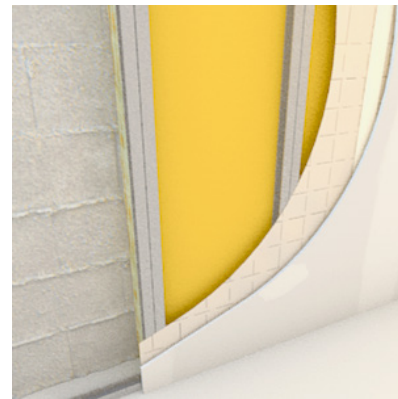


Contre Cloison - Isolation Thermique par l'Intérieur sur appuis et fourrures (1/2)

Guide de mise en œuvre



Composition de la solution

Avec ou sans isolation

- Rails / Lisses
- Fourrures horizontales (hors maison ossature bois [MOB] avec isolation monocouche)
- Fourrures verticales
- Plaque de plâtre et ses accessoires

Avec isolant

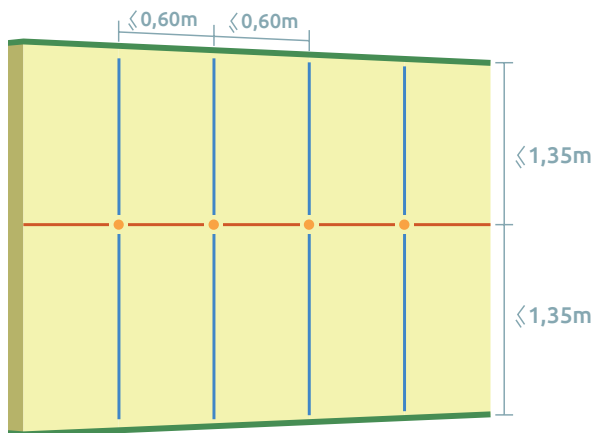
- Appuis intermédiaires adaptés à l'épaisseur de l'isolant
- Isolant
- Membrane d'étanchéité et ses accessoires
- Profilés (pour MOB avec isolation monocouche)

Mise en œuvre - avec ou sans isolation (hors MOB avec isolation monocouche)

• Hauteur $\leq 2,70\text{m}$

Entraxe horizontal max : 0.60 m

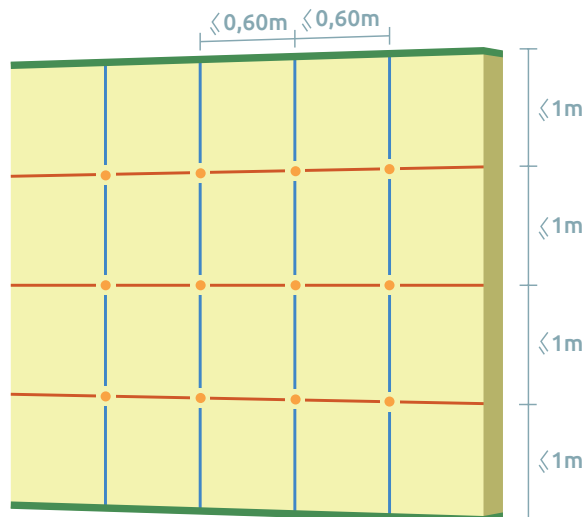
Entraxe vertical max : 1.35 m



• Hauteur $> 2,70\text{m}$

Entraxe horizontal max : 0.60 m

Entraxe vertical max : 1.00 m



■ Rails

● Appuis intermédiaires

— Fourrures verticales

— Fourrures horizontales

Sur support irrégulier des appuis spéciaux sont nécessaires, les fourrures horizontales ne le sont pas.

Sur MOB, dans le cas d'une isolation bicouche, les appuis intermédiaires sont nécessaires pour supporter la deuxième couche de l'isolant. Ils sont clipsés sur des fourrures fixées sur les montants de l'ossature bois.

La hauteur maximale traitée est de 9m.

03/09/2019

Isolation Thermique par l'Intérieur sur appuis et fourrures (2/2)

Guide de mise en œuvre



Mise en œuvre - sur MOB avec isolation monocouche

Lorsque l'épaisseur de l'isolant est inférieure ou égale à celle des montants de l'ossature bois il est nécessaire d'utiliser un système sur profilés. Ils sont fixés directement sur les montants de l'ossature bois. La plaque de plâtre se fixe ensuite sur des profilés.



Pour une performance acoustique maximale, un système en double peau est à préconiser.

Avec isolation, il est conseillé d'utiliser une membrane d'étanchéité à l'air

Les membranes peuvent permettre d'atteindre la performance d'étanchéité à l'air demandée par la RT 2012.

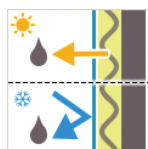
Pour chaque membrane, il y a :

- Un mastic
- Un adhésif double face pour fixer la membrane sur les fourrures
- Un adhésif pour les lés de membrane
- Des agrafes pour fixer la membrane sur l'ossature bois (si isolant monocouche).



Membrane Pare-vapeur :

Ne laisse pas passer la vapeur d'eau.
(Valeur de la diffusion à la vapeur d'eau est élevée).



Membrane Hygro-régulante :

Permet à l'humidité de s'évacuer du mur.
(Valeur de la diffusion variable en fonction de l'humidité).



Afin d'éviter tout problème d'humidité, vérifier que le bâtiment dispose d'un système de ventilation adapté (type VMC).

Normes et DTU

DTU 25.42 Doublages et habillage (complexes et sandwichs plaques de plâtre et isolant).

DTU 25.41 Ouvrages en plaques de plâtre.