

## DELTA®-NEOVAP 20

### Pare-vapeur translucide armé polyvalent.

Applications dans le cadre de constructions traditionnelles et de constructions à ossature bois. Idéal pour contrôler la bonne mise en œuvre de l'isolation soufflée.



■ Étanche à l'air et à la vapeur d'eau

■ Pour tous types de constructions isolées

■ Armature rouge tous les 10 cm facilitant la découpe et la pose

# DELTA®-NEOVAP 20

## L'essentiel en bref :

Matériau	Association tri-couches d'un géotextile, d'une armature et d'une enduction translucide
Application	Couche d'étanchéité à l'air sous rampants isolés, plancher et murs à ossature bois
Perméance	env. 0,004 g/m <sup>2</sup> · h · mmHg
Valeur S <sub>d</sub>	env. 20 m
Valeur μ	env. 100.000
Masse surfacique	env. 120 g/m <sup>2</sup>
Résistance en traction	> 300 N/5 cm (EN 12311-1)
Résistance à la déchirure au clou	> 180 N (EN 12310)
Épaisseur	env. 0,2 mm
Poids du rouleau	env. 9 kg
Dimension du rouleau	50 m x 1,50 m

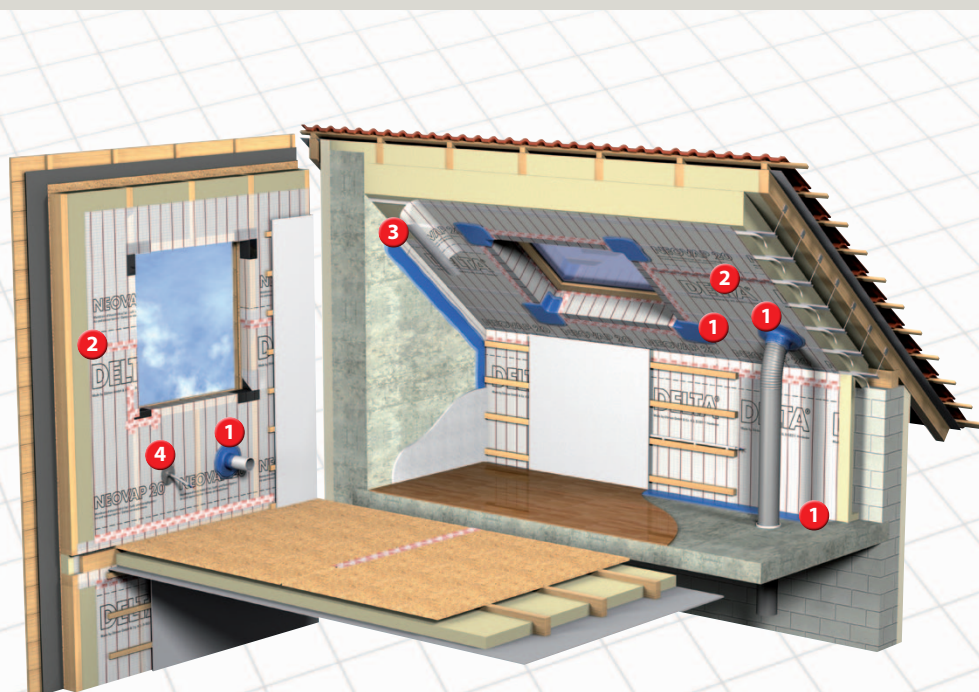


Produit recyclable

# La réponse aux exigences du marché de l'étanchéité à l'air :

## DELTA®-NEOVAP 20 ...

- ... permet de se conformer aux exigences de la Réglementation Thermique 2012, en association avec le système complet d'étanchéité à l'air DELTA®.
- ... permet la mise en œuvre de l'étanchéité à l'air dans les combles aménagés et les constructions à ossature bois au regard des normes CPT 3560, CPT 3651-2, DTU 31.2 (valeur S<sub>d</sub> ≥ 18 m).
- ... est translucide pour contrôler la bonne pose de l'isolation soufflée.
- ... comprend une armature pour une meilleure résistance lors des manipulations, de la pose, de la mise en œuvre de l'isolation soufflée, etc. Pour faciliter la découpe, l'armature rouge est disposée à intervalles réguliers de 10 cm.



# DELTA®



Doerken S.A.S.  
Boîte Postale 22107  
4 rue de Chemnitz  
F-68059 Mulhouse cedex 2  
Tél.: +33 3 89 56 90 09  
Fax: +33 3 89 56 40 25  
doerken@doerken.fr  
www.doerken.fr

Une société du groupe Doerken



## Système d'étanchéité à l'air associé au DELTA®-NEOVAP 20 :

- |   |  |   |   |
|---|--|---|---|
| <p><b>1 DELTA®-LIQUIXX FX</b><br/>Résine acrylique pour le traitement étanche à l'air des raccords linéaires et singuliers.</p> | <p><b>2 DELTA®-MULTI BAND</b><br/>Ruban adhésif armé universel. Largeur 60 mm ou 100 mm.</p> | <p><b>3 DELTA®-TIXX</b><br/>Colle cartouche pour collage des jonctions latérales.</p> | <p><b>4 DELTA®-FLEXX BAND</b><br/>Bande adhésive extensible pour traitements des coins et traversées de petits diamètres.</p> |
|---|--|---|---|