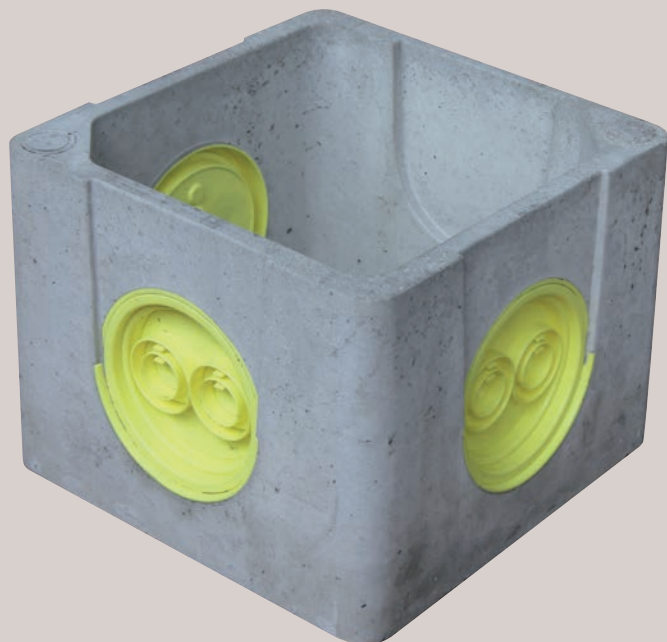


# boîte EPERS

## Eaux Pluviales Et Réseaux Secs



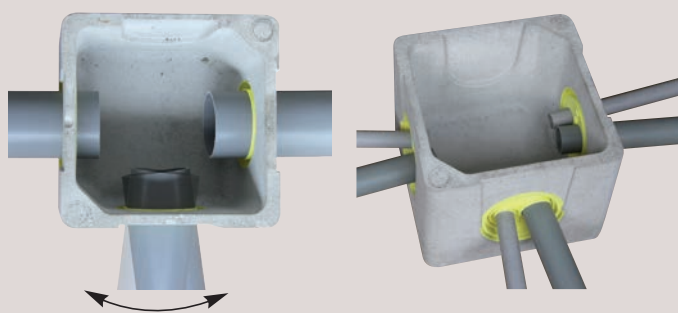
- Boîte allégée à opercules plastique en béton haute résistance
- Dimensions conformes aux recommandations des opérateurs téléphoniques
- Deux modèles :  
25x25 cm intérieur - 30x30 cm extérieur  
30x30 cm intérieur - 40x40 cm extérieur

## Ouverture des opercules

RAPIDE, SIMPLE ET EFFICACE

Elle permet :

- un raccordement immédiat plastique sur plastique parfaitement étanche sans joint,
- un déboîtement angulaire du tuyau raccordé.



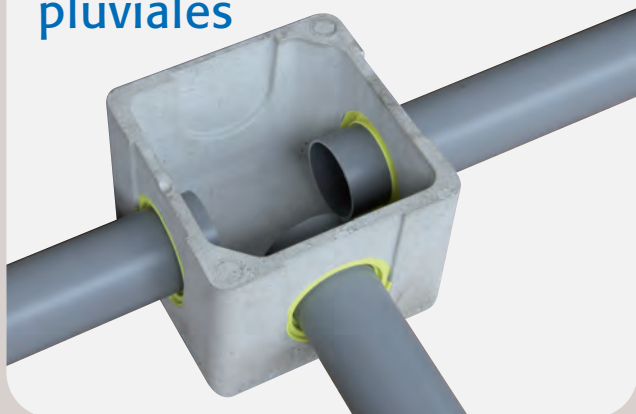
Avec un marteau pour diamètres 100, 110 et 125 mm



Avec un tournevis pour diamètres 28 et 45 mm



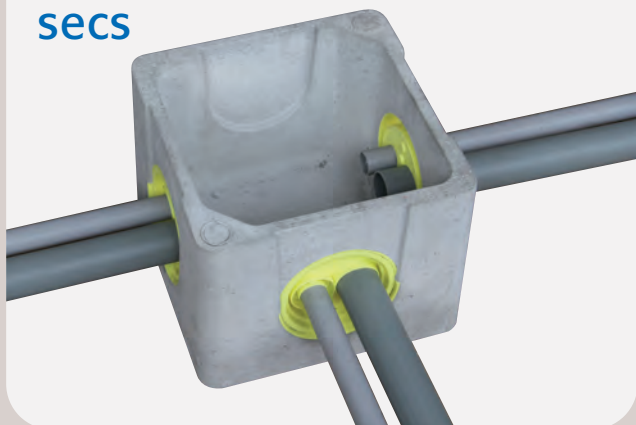
la boîte EPERS peut être utilisée pour les eaux pluviales



Descentes de gouttières



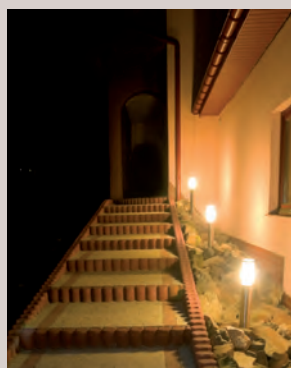
la boîte EPERS peut être utilisée pour les réseaux secs



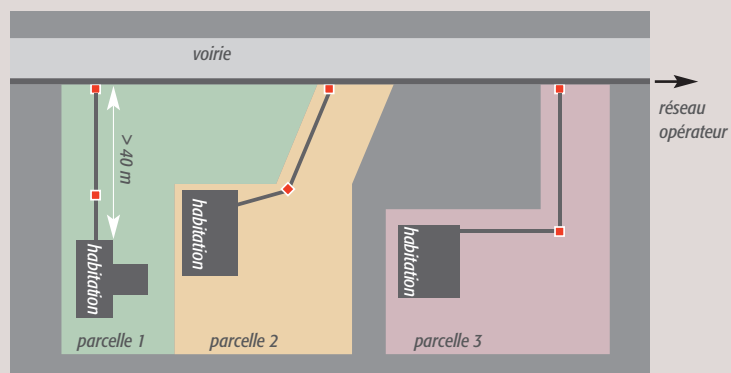
réseaux de télécommunication, internet...



réseaux électriques d'extérieur (portail, éclairage...)



Recommandations techniques pour raccorder votre maison individuelle au réseau téléphonique public

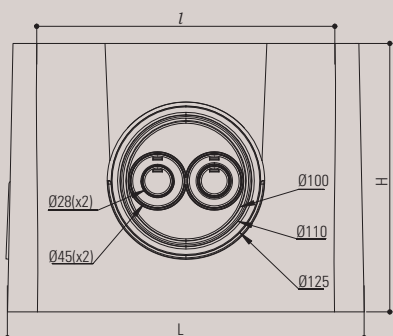


■ boîtes de raccordement EPERS

Une boîte de branchement EPERS est nécessaire :

- en limite de propriété
- lors des changements de direction
- au delà d'une distance de 40 m

page 7-8 : accessoires et conseils de pose



désignation	réf.	l (cm)	L (cm)	H (cm)	Prof. (cm)	Poids unitaire en Kg
boîte 25x25	CR25S	25	30	22,5	20	14
boîte 30x30	CR30S	30	35	25	22,5	20
rehausse 25x25	RH25	25	30	17,5	-	12
rehausse 30x30	RH30	30	35	20	-	15
couvercle 25x25	CV25A	25	30	2,7	-	5
couvercle 30x30	CV30A	30	35	2,7	-	7