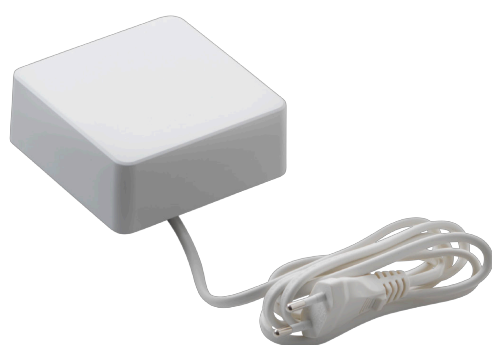


Boitier d'alimentation KUX 110 VELUX

VELUX®



Branchez votre motorisation pour fenêtre de toit directement au secteur électrique avec le boitier d'alimentation KUX 110 VELUX au moyen du câble et de la prise. Assure le fonctionnement électrique d'un moteur de fenêtre VELUX INTEGRA® (KMG 100/100K), un store extérieur pare-soleil électrique VELUX, un volet roulant électrique VELUX ou un store intérieur électrique VELUX.

- Branchez directement votre moteur de fenêtre, store, store extérieur pare-soleil ou volet électrique VELUX INTEGRA® à l'alimentation secteur.
- La technologie RF offre un contrôle sans fil sûr et fiable de tout produit VELUX INTEGRA®.
- Ajoutez des stores intérieurs, des volets roulants ou des stores extérieurs pare-soleil électriques VELUX INTEGRA® pour une meilleure protection contre la chaleur et la lumière.

Informations techniques

Boitier d'alimentation KUX 110 VELUX	Matériau et couleur	PC, blanc (NCS S 1000-N)
	Description de la taille et du poids	Produit avec emballage : 238 x 166 x 80 mm. Poids : 1,013 kg
	Installation et utilisation	Produit TBTS (Très Basse Tension Sécurisé) de classe III 24 Vcc. Le boitier d'alimentation peut être installé par des non-professionnels. Plage de fréquence radio : 300 m en champ libre. Selon la construction du bâtiment, la portée intérieure est d'environ 30 m. Le boitier d'alimentation ne doit pas être couvert.
	Consommation d'énergie	230 V- 50 Hz / 40 VA.
	Compatibilité	Le boitier d'alimentation KUX110 s'appuie sur la technologie de radiofréquence (RF), avec une plage de 868 MHz, et est compatible avec les autres produits portant le logo io-homecontrol®. Il peut être utilisé avec tous les moteurs électriques pour fenêtre VELUX, ainsi qu'avec les stores intérieurs motorisés électriques et les équipements de protection solaire motorisés électriques extérieurs. Le boitier d'alimentation KUX110 n'est pas compatible avec la batterie ou produits solaires.
Raccordement	Le boitier d'alimentation est équipé d'un câble de 1,2 m avec une prise pour le raccordement au secteur. Le KUX 110 est livré avec un câble 2 fils 0,75 mm ² de 8 m pour le raccordement au moteur. Lorsque vous utilisez un câble plus long, veuillez respecter les sections de câblage minimales suivantes: Longueur jusqu'à 20 m = 2 x 0,75 mm ² 50 m = 2 x 2,50 mm ²	