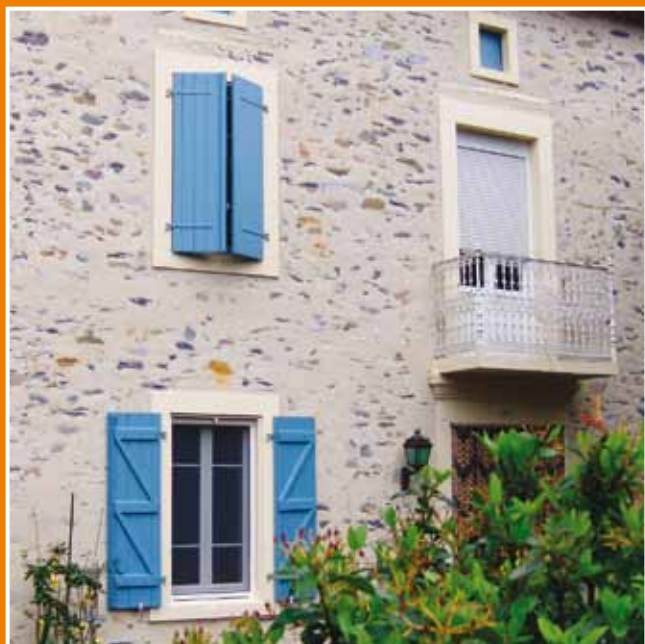


PRB MANUPRO



ENDUIT DE PAREMENT DÉCORATIF CR LE PAREMENT TRADITIONNEL DU MAÇON



EN 998-1 Type CR
Classe CS IV

- **MANUPRO est la troisième couche (couche de finition décorative) d'un enduit traditionnel à 3 couches**
- **S'utilise également pour réaliser des enduits à pierres vues ou, en rejointoiement de maçonnerie ancienne**
- **S'applique de façon manuelle et mécanique**
- **Permet de réaliser tous types de finitions dans une gamme de 100 teintes**



DOMAINE D'EMPLOI

MURAL INTÉRIEUR ET EXTÉRIEUR, NEUF OU ANCIEN*

• USAGE

- Enduit de décoration, extérieur ou intérieur sur tous types de constructions à usage d'habitation, tertiaire ou industriel.

• DOCUMENTS DE RÉFÉRENCE

- DTU20.1, DTU23.1, DTU 26.1 (P1-1, P1-2 et P2), NFP 15-201.

• SUPPORTS ADMISSIBLES (voir guide de choix)

- Sous-enduits ciment et bâtard (DTU 26.1, P1-1, P1-2 et P2)
- Sous-enduit monocouche gris. (CPT 2669.2)
- Dans le cadre de la rénovation, consulter le service technique PRB.

• SUPPORTS INTERDITS

- Tous supports à base de Gypse (Plâtre).
- En direct sur parois extérieures de maçonnerie d'éléments (béton cellulaire, parpaings, briques...) non recouverts d'un enduit assurant leur imperméabilisation.
- Peintures, R.P.E.
- Bois en direct.
- Surface horizontale, inclinée et soubassement (sauf voussures et sous face).

• CONDITIONS D'APPLICATION

- Températures comprises entre 5°C et 35°C.
- Ne pas appliquer sur supports gelés ou en cours de dégel, chauds ou en plein soleil, trempés ou sous pluie battante et par vent fort.
- Éviter d'appliquer des teintes foncées par température < 8°C et par forte hygrométrie (risques d'efflorescences ou de carbonatation accrues).
- Dispositions particulières : voir "Préparation des supports".

CARACTÉRISTIQUES TECHNIQUES

MANUPRO est un enduit de finition décoratif, qui relève du DTU 26.1.

• COMPOSITION

- Liants (chaux aérienne - ciment blanc),
- Granulats de calcaire, charges siliceuses.
- Adjuvants spécifiques, pigments minéraux, hydrofuge de masse.

• PRODUITS

POUDRE :

- Granulométrie maxi : 3,15 mm

PÂTE :

- pH (alcalin) : 12,5 ± 0,5

PERFORMANCE DE L'ENDUIT A L'ÉTAT DURCI :

- Densité : 1,5 à 1,9 t/m³
- Module d'élasticité : 7500 à 14000 MPa
- Résistance en Flexion : 1,5 à 2,7 MPa

PERFORMANCE DE L'ENDUIT SELON EN 998-1 MORTIER

D'ENDUIT DE PAREMENT CR DE CATÉGORIE CS IV :

- Résistance en compression : CS IV (≥ 6 N/mm²)
- Perméabilité à la vapeur d'eau : μ < 35
- Conductivité thermique (λ 10, sec) : 0,93 W/mK (valeur tabulée)

FINITIONS



Grattée



Taloquée



Grattée à la truelle



Lissée truelle



Vieille à l'éponge



Vieille sablée

- Adhérence/Rupt : $\geq 0,2 \text{ N/mm}^2$ A ou B ou C
- Absorption d'eau W1 : $C \leq 0,40 \text{ kg/m}^2 \cdot \text{min}^{0,5}$
- Réaction au feu (incombustible) : A1 (M0)
- Durabilité : PND

• MISE EN ŒUVRE

- Taux de gâchage : 14 à 16 %
- Durée de malaxage : 5 à 7 min
- Durée de vie de la gâchée : environ 60 min
- Délai hors d'eau : 4 à 6 h

NB : Ces valeurs sont des ordres de grandeur d'essais de laboratoire ou de chantiers. Les conditions de mise en œuvre, le type et l'usure du matériel utilisé, peuvent sensiblement les modifier.

MISE EN ŒUVRE

• PRÉPARATION DES SUPPORTS

- Les supports seront sains, résistants, propres, dépoussiérés, stables, regarnis préalablement lorsque des éclats ou épaufures importants sont détectés.
- Par temps chaud et/ou par vent sec ou sensible, pour éviter les risques de déshydratation de l'enduit, il est nécessaire d'arroser le support à refus la veille de l'application, et de réhumidifier si besoin avant application.

- Après avoir préalablement nettoyé les supports, sur support lisse et non absorbant (béton), il est nécessaire de réaliser un gobetis d'accrochage de 3 à 5 mm d'épaisseur ACCROFIX Poudre ou, MANUPRO avec 0,5 litre de PRB LATEX par sac de 25 kg.
- Concernant la préparation des supports, voir "**Conseils d'application**".

• PRÉPARATION DU MORTIER

Bétonnière ou, récipient avec malaxeur à vitesse lente.

- Gâcher **MANUPRO** avec 3,5 à 4 l d'eau propre par sac de 25 kg pendant 5 à 7 min.
- Le dosage en eau et le temps de mélange seront le plus constant possible.

• APPLICATION ET TYPE DE FINITION

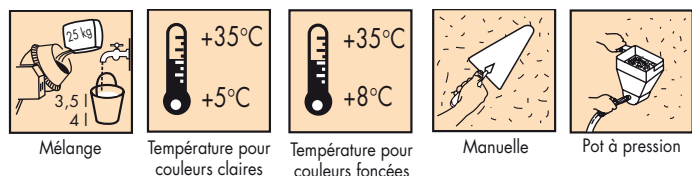
- L'application se réalise à la truelle, puis dressé ensuite à la règle.
- Épaisseur 5 à 7 mm finie.

• FINITION

- Finition grattée, talochée fin, talochée gros, grattée à la truelle, lissée avec vagues, vieillie à l'éponge...
- Finition voir "**Préparation des supports**".

• PRECAUTIONS D'UTILISATION

- Contient du ciment et/ou de la chaux.
- Se reporter à l'étiquette réglementaire de l'emballage.
- Se reporter à la fiche de données de sécurité avant emploi.



CONDITIONNEMENT

- Sac papier de 25 kg.
- Palette de 1,6 t soit 64 sacs de 25 kg.



25 kg

CONSERVATION

- **Période et conditions de stockage (2003/53/CE)**
18 mois à partir de la date de fabrication mentionnée sur la tranche du sac, sous réserve de conservation des sacs dans les conditions suivantes : sacs fermés sous housse plastique, sans contact avec le sol, dans un endroit sec et protégé des courants d'air.

CONSOMMATION

L'épaisseur se situe entre **5 et 7 mm**.
La consommation sera de **8kg à 10 kg/m²**.
Pour une épaisseur de **5 mm** environ.