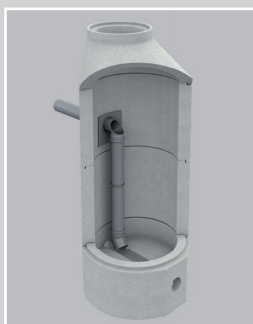


Funke-ILA

Chute accompagnée

Systeme Ortenau



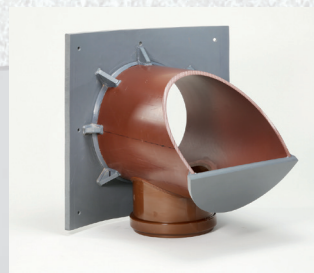
Le produit

La chute accompagnée Funke-ILA sert à reprendre des différences de hauteur dans les regards et est disponible dans les diamètres nominaux DN/OD 160, DN/OD 200, DN/OD 250, DN/OD 315 et DN/OD 400. Elle est adaptée aux regards en béton DN 1000 ; le système Funke-ILA peut également être livré sur demande pour de plus grands regards. Il peut être installé aussi bien en travaux neufs que sur de l'existant.

L'ouverture permet une inspection et un nettoyage sans problème. Le regard est toujours accessible en raison de l'encombrement minimal. Contrairement aux chutes extérieures, seul un petit déblaiement de terre est nécessaire, ce qui fait économiser temps et argent. De plus, un montage intérieur est plus sûr et plus simple à réaliser. Un set pour la réalisation d'un tuyau de chute est disponible séparément.



Fabrication spécifique possible sur demande pour des diamètres plus importants (Livrée en deux parties).



Pièce de piquage Fabekun pour ILA

Pour le montage ultérieur dans des constructions de regard à l'aide du perçage 200. Avantage : ne nécessite aucun joint annulaire, aucun manchon ni aucune traversée de paroi.



Livraison :

Pièce de piquage Fabekun avec chute accompagnée intérieure intégrée DN/OD 160 ou DN/OD 200, collier à bout simple en acier avec vis à double filetage VA et cheville, coude 45°, lubrifiant, résine Assil, instructions de montage.

Code article :

DN/OD 160: ILA1000150FAS
DN/OD 200: ILA1000200FAS

Livraison

La livraison comprend :

- Une chute intérieure en coude avec joint EPDM sur la face arrière, munie de trous percés au préalable destinés à la fixation à la paroi du regard, avec 3 vis en acier et chevilles incluses.
- Collier à bout simple en acier avec vis à double filetage VA et cheville destinée à la stabilisation du tuyau vertical.
- Coude 45°
- Instructions de montage
- Réduction 250/200 (uniquement pour Funke-ILA 250)

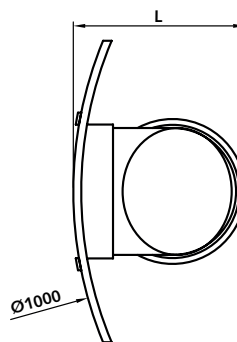


Joint EPDM autoadhésif sur la face arrière



Des sets sont disponibles dans les diamètres nominaux de DN/OD 160, DN/OD 200 ou DN/OD 250 pour la réalisation d'un tuyau de chute. Ils comprennent chacun trois tuyaux d'une longueur de 750 mm, deux manchons et un collier à bout simple en acier avec une vis à double filetage VA et une cheville.

Montage dans un espace réduit



Les écarts indiqués dans le tableau sont nécessaires pour les différentes variantes : par exemple, pour le Funke-ILA 160, l'écart est seulement de 217 mm par rapport à la paroi du regard. Grâce à cela, le regard est toujours accessible.

DN/OD	160	200	250	315	400
L / mm	217	271	333	372	472

Montage

Un morceau de tube traversant la paroi du regard est nécessaire au raccordement de la chute. L'étanchéité du tube à raccorder entre la paroi du regard et le tube doit être assurée par le poseur avec un système adéquat. La chute est raccordée au tube et vissée sur la paroi du regard. Le tuyau de chute est ensuite positionné verticalement. Afin de stabiliser le tout, nous recommandons l'utilisation d'un collier à bout simple fixé à la paroi (inclus dans la livraison). Des instructions de pose détaillées sont disponibles sur demande.

Désignation	Code article pour regard DN 1000	Code article pour regard DN 1200	Code article pour regard DN 1500	Diamètre tuyau de chute
Funke-ILA 160	ILA1000160	ILA1200160	ILA1500160	160 mm
Funke-ILA 200	ILA1000200	ILA1200200	ILA1500200	200 mm
Funke-ILA 250	ILA1000250	ILA1200250	ILA1500250	200 mm (Réduction 250/200 incluse)
Funke-ILA 315	ILA1000315200	ILA1200315200	ILA1500315200	200 mm
Funke-ILA 400	ILA1000400200	ILA1200400200	ILA1500400200	200 mm
Set tuyau de chute 160		ILARS160		160 mm (longueur 750 mm)
Set tuyau de chute 200		ILARS200		200 mm (longueur 750 mm)
Set tuyau de chute 250		ILARS250		250 mm (longueur 750 mm)

Informations supplémentaires :

Funke France • 1, rue de Mailly • F-69300 Caluire et Cuire
Tél. : 0478 301188 • Fax : 0478 304377 • funkefrance@funkegruppe.de • www.funkefrance.fr